

Galaxia T1100

Tacx

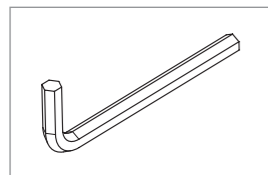


Tacx Assembling roller

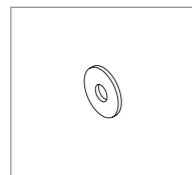
EN | NL | DE | FR
ES | IT | CH | JP
NO | DK | SV | FI
PL | CZ | GR | PT

T1005 Assembly kit Galaxia

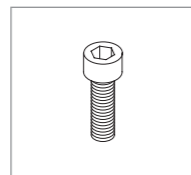
Montagezakje Galaxia | Montageset Galaxia | Kit d'assemblage du Galaxia | Kit de montaje del Galaxia | Kit di montaggio Galaxia
組裝套件 Galaxia | Galaxia アセンブリーキット | Monteringssett for Galaxia | Montagesæt til Galaxia | Monteringsset Galaxia
Galaxia-kokoamissarja | Zestaw montażowy huśtawki Galaxia | Montážní souprava Galaxia | Κιτ συναρμολόγησης Galaxia |
Kit de montagem Galaxia



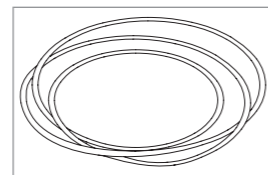
1 x T1005.03



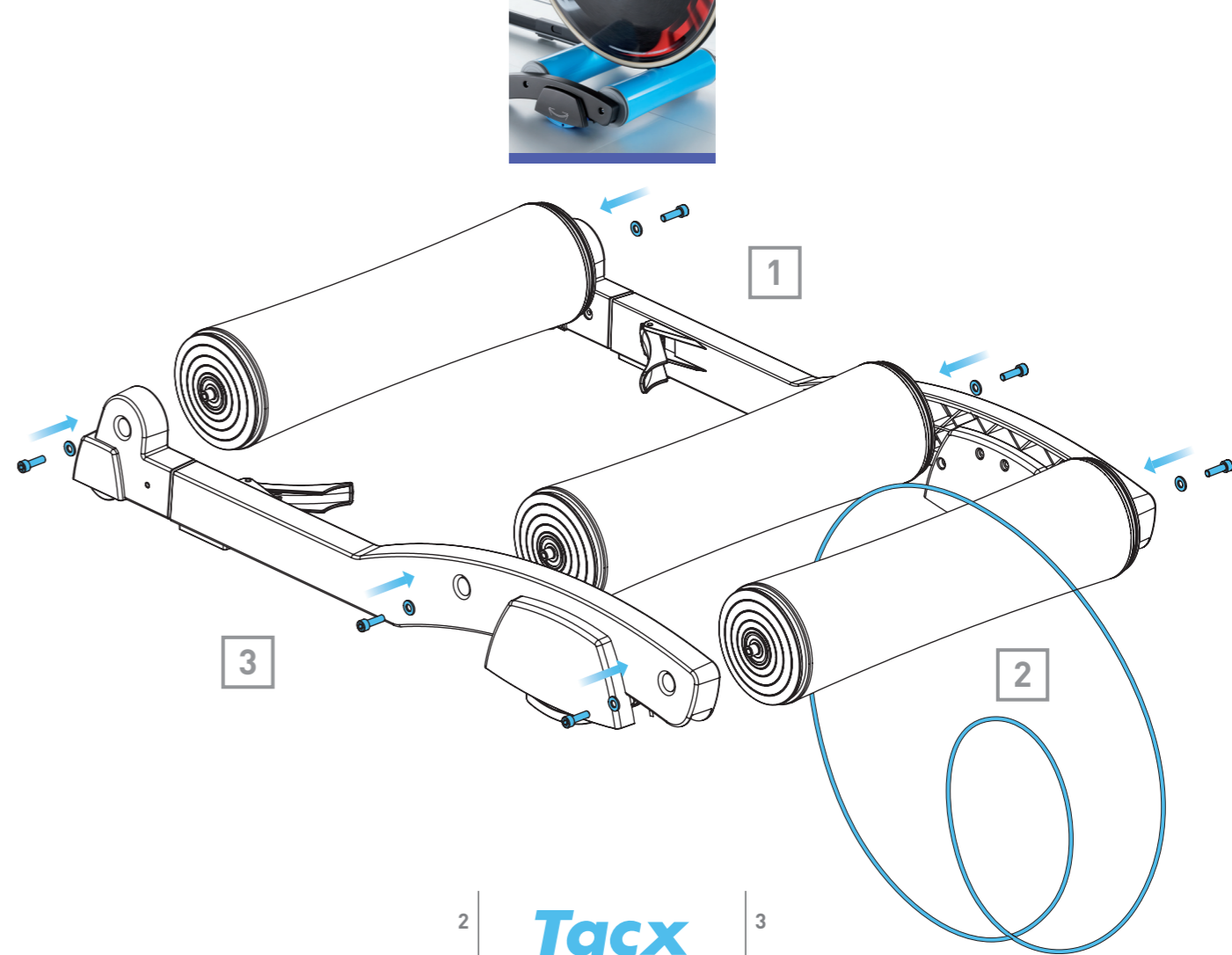
6 x T1005.04



6 x T1005.01



1 x T1043.01

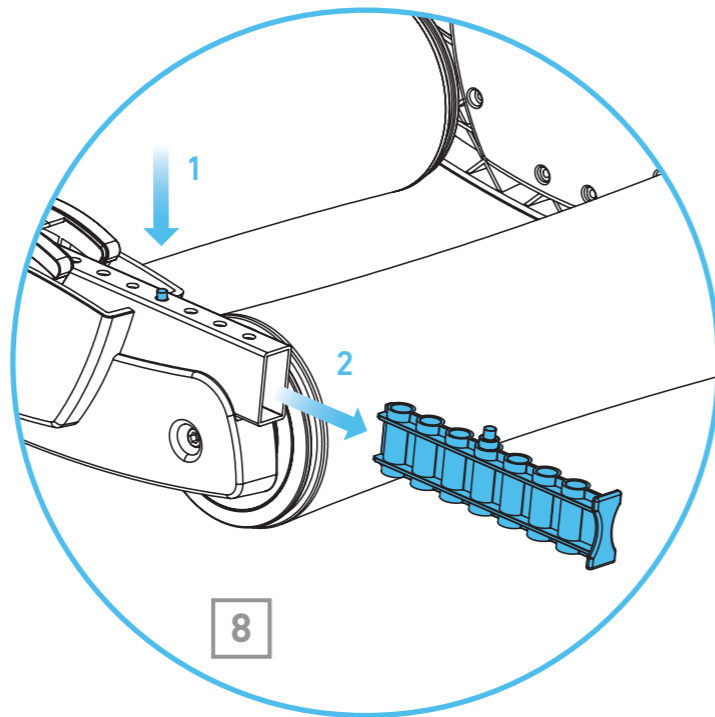
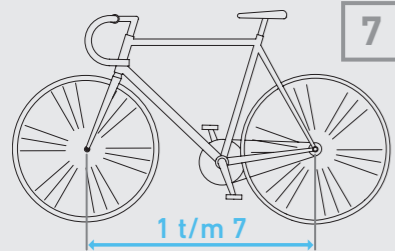


Measure bicycle length

Meet fietslengte | Messen Sie die Länge des Fahrrades | Mesurez la longueur du vélo | Mida la longitud de la bicicleta | Misurare la lunghezza della bici

測量自行車長度 | バイクの全長を計測します | Mål lengden på sykkelen | Mål cyklens længde | Mät cykelns längd

Mittaa polkupyörän pituus | Zmierz długość roweru | Změřte délku bicyklu | Μετρήστε το μήκος του ποδηλάτου | Μεça o comprimento da bicicleta

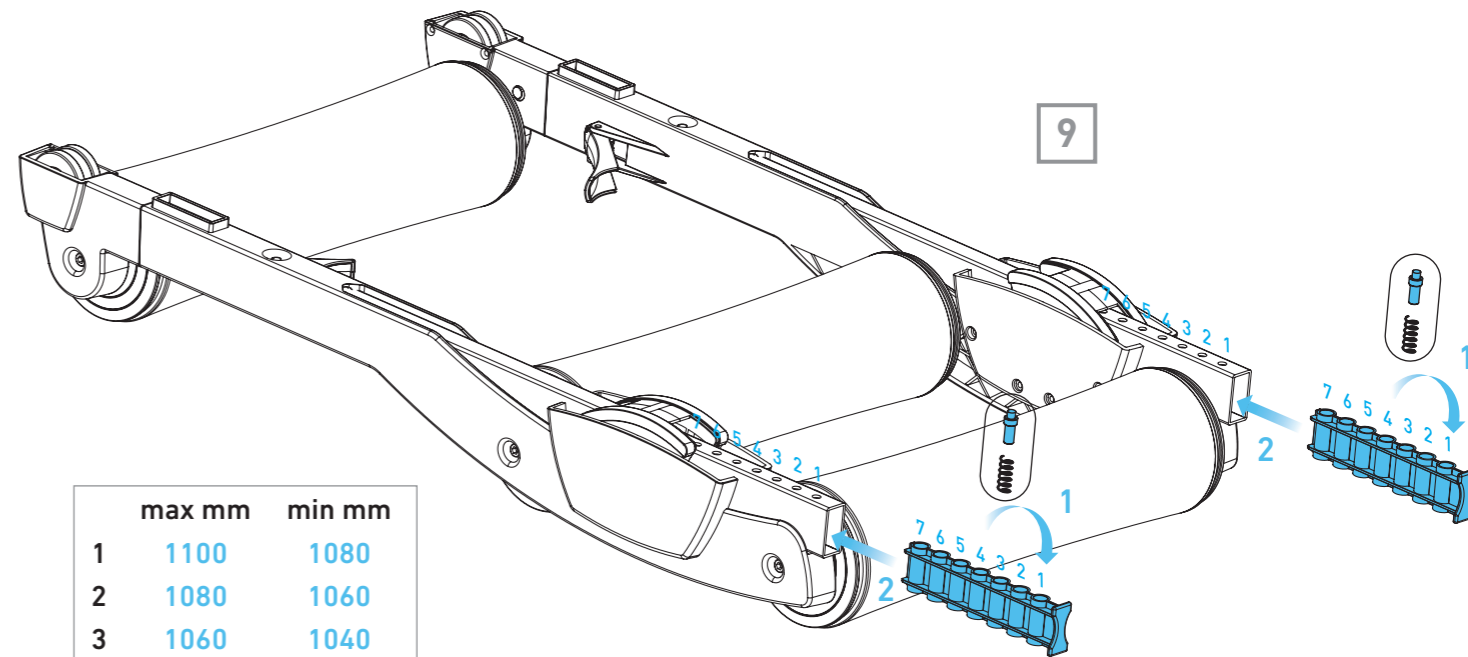


Determine position of spring pin for your bicycle size

Bepaal positie veerpen voor jouw fietsmaat | Bestimmen Sie die Federstiftposition für die Größe Ihres Fahrrades | Déterminez l'emplacement de la goupille à ressort pour la taille de votre vélo | Determine la posición de la clavija elástica para el tamaño de su bicicleta | Stabilire la posizione del perno di sospensione in relazione alla dimensione della bici

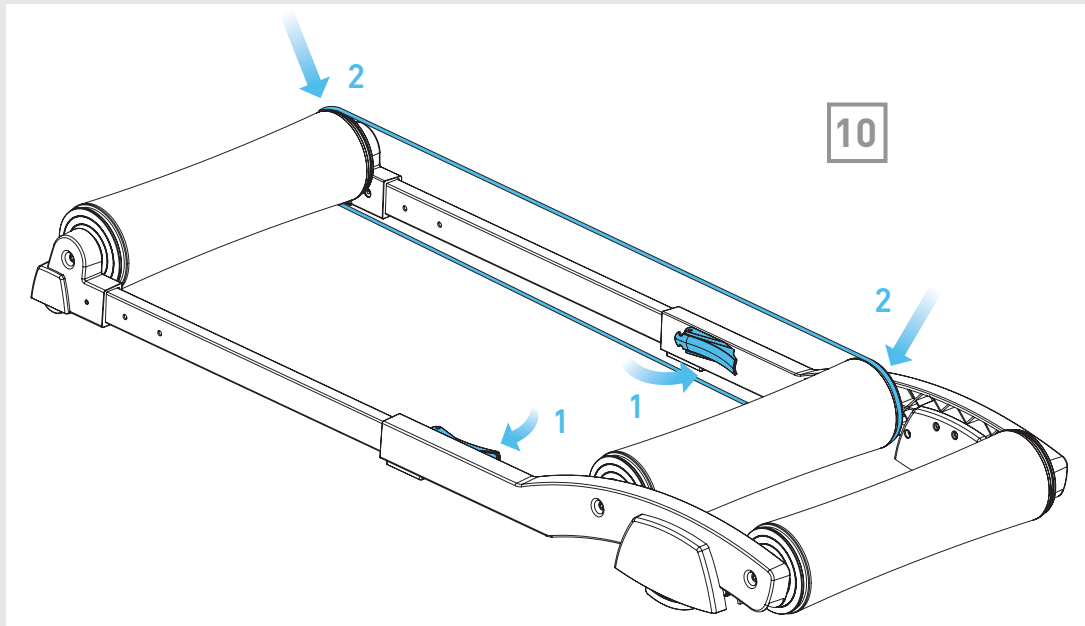
请根据您的自行车尺寸确定弹簧销的位置 | バイクのサイズに従ってスプリングピンの位置を調整します | Bestem plasseringen av fjærtappen i forhold til sykkelstørrelsen | Bestem plasseringen av fjærtappen i forhold til sykkelstørrelsen | Fastställ fjädertappens position för cykelstorleken

Määritä jousipinnin sijainti polkupyörän koon mukaan | Określ położenie kotka sprężynującego dla określenia rozmiaru roweru | Určete položu čerpu pružiny pro rozměr vašeho kola | Επιλέξτε την κατάλληλη θέση για τον πείρο με το ελατήριο, ανάλογα με το μέγεθος του ποδηλάτου σας | Determine a posição do pino de mola de acordo com o tamanho da bicicleta



	max mm	min mm
1	1100	1080
2	1080	1060
3	1060	1040
4	1040	1020
5	1020	1000
6	1000	980
7	980	<980

Galaxia Assembling roller



Tacx

www.tacx.com

2012-01